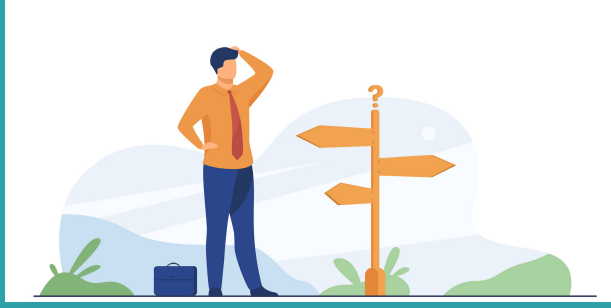


Kendini ve Meslekleri Tanımak İçin Neler Yapmalı?



BESNİ REHBERLİK VE ARAŞTIRMA MERKEZİ MÜDÜRLÜĞÜ

MESLEK SEÇİMİNDE NELERE DİKKAT ETMELİYİM?

Kendini tanımak isteyen kişinin yapacağı ilk şey değişik ortamlarda neler yaşadığını, çeşitli durumlar ve olaylar karşısında neler hissettiğini, neleri yapmaktan hoşlandığını, hangi alanlarda başarılı olduğunu sık sık gözden geçirmek ve bu yaşantılarının adını koymaktır.



Meslekler ve çalışma yaşamı hakkında bilgi verici kaynaklara ulaşmaya, onları dikkatle izleyip değerlendirmeye çalışmalıdır. Bu araştırmayı çok yönlü olarak yapmalı, birkaç kaynağa takılıp kalmamalı, başkalarından duyduklarının doğruluğunu resmi kaynaklara başvurarak sınamalıdır.



Meslekleri tanıma sürecinde yalnızca çeşitli kaynaklardan seçilmesi düşünülen meslek hakkında bilgi edinme ile yetinilmemelidir. O meslekte çalışanlar ile görüşülmeli, mümkünse iş yerlerine giderek gözlem yapılmalıdır.



BESNİ RAM
Adres: Yeni Besni Mah. Kurdini sok. Besni Eğitim Vakfı ilkokulu Binası kat:1 Besni-ADYAMAN
Telefon:04163182060



Meslek, insanlara yararlı mal veya hizmet üretmek ve karşılığında bir gelir elde etmek için yapılan belli bir eğitimle kazanılan ve kuralları toplumca belirlenmiş faaliyetler bütünüdür.

Doğru meslek seçimi ÜÇ aşamada gerçekleşir:

Meslek seçiminde özellikle ilgi, yetenek ve değerlerimizin belirleyici rolü vardır.
İlgilerimize uygun, yetenekli olduğumuz alanlarda, değerlerimizle örtüşen mesleklerde daha başarılı, verimli ve mutlu olabiliriz.

UNUTMA!

EĞER SEVDİĞİN İŞİ YAPARSAN HAYATIN BOYUNCA BİR KERE BİLE ÇALIŞMIŞ OLMAZSIN.

DOĞRU MESLEK SEÇİMİ MUTLU BİR YAŞAMI BELİRLEYEN ÖNEMLİ ETMENLERDEN BİRİSİDİR!



Kendini Tanı!

İkisini Bütünleştir! **Mesleği Tanı!**

Hangi Mesleği Seçmeliyim ?



Kendini Tanımak

Kişinin

- yeteneklerini,
- becerilerini,
- ilgilerini,
- değerlerini,
- kaynaklarını,
- sınırlılıklarını,
- ihtiyaçlarını,

İçercek şekilde kendisiyle ilgili net bir anlayışa sahip olmasıdır.



Mesleği Tanımak

İstenen mesleğin

- özellikleri,
- olanakları,
- avantajları,
- dezavantajları,
- gereken nitelikler,
- başarı koşulları,
- maaş düzeyi,

vb. konularla ilgili bilgileri içerir.

Kendi ile Meslek Özelliklerini Bütünleştirme

Meslek seçimi bireyin özellikleriyle mesleğin özellikleri arasındaki uyumun bir sonucudur.

Birey kendine uygun mesleğe yöneltilirse mutlu ve üretken olarak yaşar.